

## GYNEKOLOGICKÝ ULTRAZVUK

V CENTRE FETÁLNEJ A GYNEKOLOGICKEJ DIAGNOSTIKY

### ČO JE TO ULTRAZVUK?

Ultrazvuk je využitie vysokých zvukových vln, ktoré odrazom od mäkkých a tvrdých tkanív, dokážeme pomocou digitálneho spracovania interpretovať do obrazových podob.

### PREČO A KEDY VYKONÁVAŤ ULTRAZVUKOVÉ VYŠETRENIE?

Existuje mnoho dôvodov, ale z tých základných je to:

- panvová bolesť
- nezvyčajné vaginálne krvácanie
- problémy s plodnosťou – otehotnením
- časté zápalové ochorenia
- povinné gynekologické prehliadky

### ČO JE TO EXPERTNÝ ONKOGYNEKOLOGICKÝ ULTRAZVUK?

Vyšetrenie je primárne dôležité pre pacientky, u ktorých prevládajú klinické onkogynekologické príznaky (krvácanie, bolesti podbruška a brucha, pocit útlaku v panve a iné) ak absolvovali vyšetrenie gynekologickým ultrazvukom, röntgenom, CT a MRI s nejasným nálezom. Onkogynekologické ultrazvukové vyšetrenie je nevyhnutné v prípade podozrenia na zhubný gynekologický nádor, alebo pre pacientky u ktorých už bol histologicky overený zhubný nádor (napr. kyretážou - výškrabom dutiny maternice).

### ČO JE HYSTEROSONOGRAFIA?

Hysterosonografia – HSN je nová technika, vytvorená pre lepšie ultrazvukové zobrazenie dutiny maternice. Sterilný gél sa aplikuje pomocou mäkkého plastového katétru umiestneného v krčku maternice.

Roztok rozšíri dutinu a umožní jej oveľa lepšiu vizualizáciu pomocou transvaginálneho ultrazvuku. Táto technika sa používa na posúdenie abnormalít maternice a endometria (sliznice maternice).



Centrum fetálnej  
a gynekologickej  
diagnostiky



je popredným centrom v oblasti ultrazvukovej prenatálnej, gynekologickej, detskej gynekologickej a prsníkovej diagnostiky na Slovensku. Viac ako 6 rokov poskytujeme klientkam špičkovú diagnostiku v oblasti tehotenstiev, sterility a gynekologických nádorových ochorení s použitím high-end ultrazvukového vybavenia.

Nájdete nás na adrese :

Zdravotné stredisko Myslava  
Myslavská 644 190/A  
Košice - Myslava 040 16

Objednať sa :

0903 138 306

Informovať sa:

0903 138 306

0915 497 817



[www.usg.sk](http://www.usg.sk)

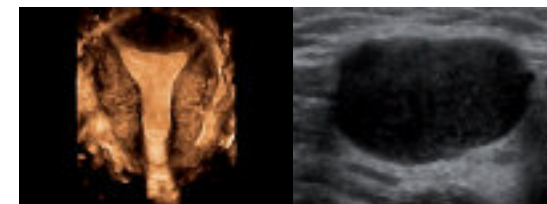
## Gynekologický ultrazvuk

EXPERTNÝ ONKOGYNEKOLOGICKÝ  
ULTRAZVUK

SKRÍNING KARCINÓMU VAJE NÍKOV,  
MATERNICE A KRČKA MATERNICE

HYSTEROSONOGRAFIA

Kontrastné vyšetrenie dutiny maternice HSN



CENTRUM FETÁLNEJ  
A GYNEKOLOGICKEJ  
DIAGNOSTIKY



## AKO JE ULTRAZVUKOVÉ VYŠETRENIE VYKONÁVA?

Pri ultrazvukovom vyšetrení zvyčajne využívame brušný aj vaginálny prístup.

**Brušný prístup :** transabdominálna sonda je umiestnená na podbruško a bruško pacientky. Predtým sa aplikuje sono-gél na pokožku. Obvykle popisujeme maternicu a vaječníky. Popisovanie panvových hmôt, tumorov a iných brušných orgánov môže trvať dlhšie.

**Vaginálny prístup:** transvaginálna sonda je citlivo zavedená do pošvy buď lekárom, alebo samou pacientkou. Na sondu pred zavedením je nasadený sterilný kondóm. Vyšetrenie transvaginálnou sondou nám umožňuje lepšiu vizualizáciu ženských pohlavných orgánov a niektorých orgánov malej panvy. Je to z dôvodu bližšie zavedeného snímača - sondy k vyšetrovaným orgánom. Prosíme Vás, aby ste k vyšetreniu ultrazvukovou vaginálnou sondou prichádzali s vyprázdneným močovým mechúrom, ďakujeme.

**Rektálny prístup:** rektálna sonda, na ktorú je nasadený sterilný kondóm, je citlivo zavedená do konečníka. Vyšetrenie týmto typom prístupu sa vykonáva pri expertnom onkogynekologickom ultrazvuku a to najmä pri karcinóme krčka maternice.

## JE NUTNÉ MAŤ PLNÝ MOČOVÝ MECHÚR PRED VYŠETRENÍM?

Iba vtedy ak prichádzate k vyšetreniu s brušnou ultrazvukovou sondou, teda k ultrazvukovému vyšetreniu cez brucho. Samozrejme nie je nevyhnutné mať úplne plný močový mechúr. Pri plnom močovom mechúry sa črevá pohybujú mimo panvy a tým sa umožní lepší pohľad.

## JE MOŽNÉ VIDIEŤ VŠETKO NA ULTRAZVUKU?

Ako u iných zobrazovacích techník, ani u ultrazvuku nie je možné vidieť všetko a táto zobrazovacia metóda má aj svoje obmedzenia. Niekedy instilácia gélu do dutiny maternice - hysterosonografia HSN zlepšuje zobrazenie endometria (sliznice maternice) a môže identifikovať polypy. Vaječníky je niekedy ťažšie zobraziť kvôli prekrytiu črevami.

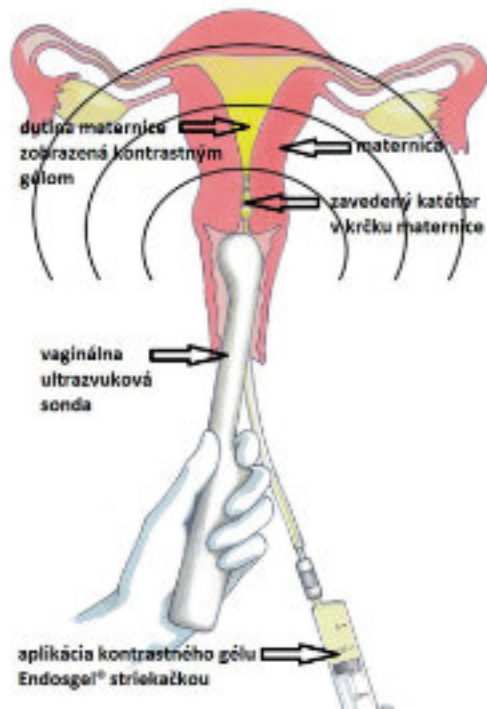
## MÔŽEM MAŤ PRÍBUZNÉHO PRI VYŠETRENÍ?

Samozrejme je vítaný, ak Vám to neprekáža pri vaginálnom vyšetrení. Chceme Vás poprosiť o vypnutie mobilných telefónov v priestoroch centra, okrem čakárne. Ďakujeme.

## PREČO HSN - HYSTEROSONOGRAFIA?

TOTO VYŠETRENIE SA POUŽÍVA PRI:

1. abnormálnom krvácaní z maternice, pred alebo po menopauze. Mnoho žien má neobvyklé krvácanie najmä v čase menopauzy. Je to často v dôsledku hormonálnych zmien, kde operácia (kyretáž - curetage) má často veľmi malý prospech. Ak HSN nezobrazí zjavné problémy v dutine maternice nie je potrebné ďalšie vyšetovanie. Niekedy však endometrium na štandardnom gynekologickom ultrazvuku vyzerá normálne, ale pri hysterosonografii zobrazieme polyp.
2. podozrivom tumore v maternici na štandardnom vaginálnom ultrazvuku. HSN určí typ tumoru, veľkosť a chirurgický postup. Najčastejšie nálezy sú polypy endometria, myómy, hyperplázia endometria a adenomyóza.
3. vyšetovaní príčin neplodnosti a opakujúcich sa potratov - dvakrát a viac. HSN môže diagnostikovať zrasty alebo polypy sliznice maternice, ktoré môžu brániť otehotneniu.
4. vyhodnotení sliznice maternice u pacientok s tamoxifénovou liečbou pri rakovine prsníka.



ILUSTRÁCIA HSN VYŠETRENIA



HSN zobrazenie vpravo



## VÝHODY EXPERTNÉHO ONKOGYNEKOLOGICKÉHO ULTRAZVUKU?

Pozostáva z ultrazvukového vyšetrenia panvy, brucha a retroperitonea so zameraním sa na lokálny rozsah nádoru, spádové uzliny a vzdialené metastázy.

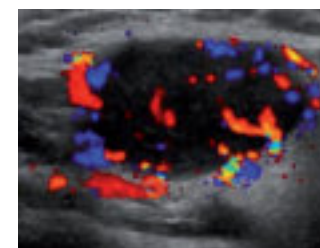
Onkogynekologické expertné ultrazvukové vyšetrenie stanoví typ a rozsah (klinický staging) nádorového ochorenia pre nevyhnutnosť ďalšej terapie, či už operačnej, alebo inej (cytostatickej alebo rádioterapeutickej).

Onkogynekologický ultrazvuk vysoko presne opisuje štruktúru, perfúziu i nezhvääčenej uzliny a hodnotí uzliny ako normálne, reaktívne a nádorom infiltrované. Tým má nespornú výhodou oproti CT a MRI (magnetická rezonancia) vyšetreniam v diagnostike nádorového ochorenia aj pri nezhvääčšených uzlinách.

Takisto výhodou ultrazvukovej diagnostiky oproti CT a MRI je možnosť rozlíšenia viabilného - živého nádorového tkaniva od nekrotického - odumretého nádorového tkaniva vďaka dopplerovskému vyšetreniu, ktoré je založené na detekcii novovytvorených ciev v nádore.



Metastáza v pečeni pri karcinóme vaječníka



Metastáza v uzline pri karcinóme krčka maternice