

3D ULTRAZVUKOVÉ AUTOMATICKÉ MERANIE FOLIKULOV (SONO AVC) V RÁMCI STANOVENIA PORÚCH OVULÁCIE

V CENTRE FETÁLNEJ A GYNEKOLOGICKEJ DIAGNOSTIKY

JE VIACERO PRÍČIN NEPLODNOSTI – PROBLÉMOV S OTEHOTNENÍM:

- Poruchy ovulácie
- Syndróm polycystických ovárií PCOs
- Endometrióza
- Tubárna neplodnosť
- Problémy zo strany maternice
- Vek ženy a samotná kvalita vajíčok
- Nevysvetliteľná neplodnosť
- Mužská neplodnosť

SONO AVC ULTRAZVUKOVÉ VYŠETRENIE OVARIÁLNEJ REZERVY

Účelom vyšetrenia ovariálnej rezervy je zistiť počet vajíčok vo vaječníku (ováriu) a identifikovať ženy so zníženou ovariálnou rezervou (AFC <3-10). Vďaka tomu dokážeme identifikovať ženy s priaznivou prognózou aj ženy so zníženou pravdepodobnosťou otehotnieť.

Počet antrálnych folikulov reprezentuje reprodukčný vek a dáva tieto predpovede

Počet antrálnych folikulov	Počet rokov pre posledné dieťa	Počet rokov do menopauzy
20	14,8	24
12	9,3	18,4
10	4,2	12,9
5	0	7,3

VYŠETRENIE PORÚCH OVULÁCIE V RÁMCI MENŠTRUAČNÉHO CYKLU PACIENTKY

Hodnotenie ovulácie je dôležitou súčasťou každého vyšetrenia v rámci porúch menštruačného cyklu, takisto aj vo vyšetrovacom manažmente neplodného páru. Kompletné anamnestické údaje a vstupné vyšetrenie umožní často odhaliť zjavné príčiny problému. I keď pravidelné menštruačné cykly ukazujú na normálnu ovuláciu, nie je to vždy tak.



Centrum fetálnej
a gynekologickej
diagnostiky



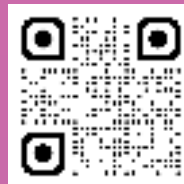
je popredným centrom v oblasti ultrazvukovej prenatalnej, gynekologickej, detskej gynekologickej a prsníkovej diagnostiky na Slovensku. Viac ako 6 rokov poskytujeme klientkam špičkovú diagnostiku v oblasti tehotenstiev, sterility a gynekologických nádorových ochorení s použitím high-end ultrazvukového vybavenia.

Nájdete nás na adrese :

Zdravotné stredisko Myslava
Myslavská 644 190/A
Košice - Myslava 040 16

Objednať sa :
0903 138 306

Informovať sa:
0903 138 306
0915 497 817



www.usg.sk

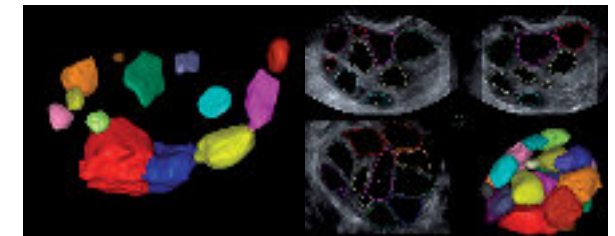
3D ultrazvukové meranie folikulov pri poruchách ovulácie

SONO AVC

VYŠETRENIE PRÍČIN PORÚCH OVULÁCIE

STANOVENIE NAJOPTIMÁLNEJŠIEHO ČASOVÉHO BODU PRE INDUKCIU OVULÁCIE

ZVÝŠENÁ ÚSPEŠNOSŤ OPLODNENIA



CENTRUM FETÁLNEJ
A GYNEKOLOGICKEJ
DIAGNOSTIKY



MOŽNO STANOVÍŤ PRÍČINU PORUCHY OVULÁCIE ?

Normálna ovulácia je komplexným procesom. Vyžaduje si súhru viacerých faktorov, ako je správne načasovanie hladín jednotlivých hormónov až po samotnú ovariálnu (vaječnikovú) rezervu. Často malá hormonálna nerovnováha alebo porucha ovulácie môže vyústiť do tzv. „suboptimal fertility potential“.

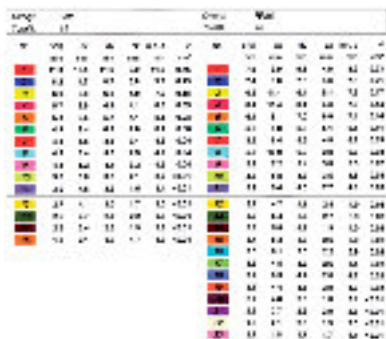
Hodnotenie menštruačného cyklu sa môže skladať z mnohých komponentov. Možno budete musieť absolvovať všetky, alebo len niektoré z nich. To závisí na tom, ktoré aspekty vašej ovulácie chceme hodnotiť podrobne.

TYPY OVULAČNÝCH PORÚCH

- Inadekvátna ovulácia
- Predčasná luteinizácia folikulu
- Luteinizovaný neprasknutý folikul (LUF syndróm)
- Nedostatočná luteálna fáza
- Znížená ovariálna rezerva

AKO ZISTIŤ POČET ANTRÁLNYCH FOLIKULOV?

Ponúkame najpresnejšiu metódu zisťovania počtu a veľkosti antrálnych folikulov pomocou Sono AVC (Automatic Volume Calculation od GE Medical systems).



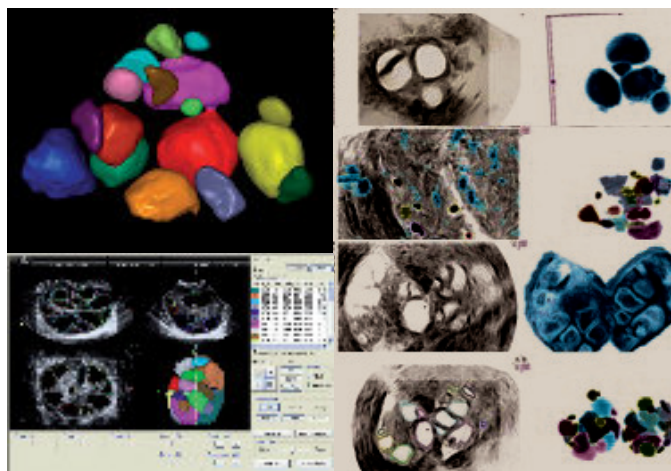
Size	Vol	Count	Vol	Count	Vol	Count
10-12	1.5	10	1.5	10	1.5	10
12-14	2.0	15	2.0	15	2.0	15
14-16	3.0	20	3.0	20	3.0	20
16-18	4.5	15	4.5	15	4.5	15
18-20	6.0	10	6.0	10	6.0	10
20-22	8.0	5	8.0	5	8.0	5
22-24	10.0	2	10.0	2	10.0	2
24-26	12.0	1	12.0	1	12.0	1
26-28	15.0	0	15.0	0	15.0	0
28-30	18.0	0	18.0	0	18.0	0
30-32	20.0	0	20.0	0	20.0	0
32-34	22.0	0	22.0	0	22.0	0
34-36	24.0	0	24.0	0	24.0	0
36-38	26.0	0	26.0	0	26.0	0
38-40	28.0	0	28.0	0	28.0	0
40-42	30.0	0	30.0	0	30.0	0
42-44	32.0	0	32.0	0	32.0	0
44-46	34.0	0	34.0	0	34.0	0
46-48	36.0	0	36.0	0	36.0	0
48-50	38.0	0	38.0	0	38.0	0
50-52	40.0	0	40.0	0	40.0	0
52-54	42.0	0	42.0	0	42.0	0
54-56	44.0	0	44.0	0	44.0	0
56-58	46.0	0	46.0	0	46.0	0
58-60	48.0	0	48.0	0	48.0	0
60-62	50.0	0	50.0	0	50.0	0
62-64	52.0	0	52.0	0	52.0	0
64-66	54.0	0	54.0	0	54.0	0
66-68	56.0	0	56.0	0	56.0	0
68-70	58.0	0	58.0	0	58.0	0
70-72	60.0	0	60.0	0	60.0	0
72-74	62.0	0	62.0	0	62.0	0
74-76	64.0	0	64.0	0	64.0	0
76-78	66.0	0	66.0	0	66.0	0
78-80	68.0	0	68.0	0	68.0	0
80-82	70.0	0	70.0	0	70.0	0
82-84	72.0	0	72.0	0	72.0	0
84-86	74.0	0	74.0	0	74.0	0
86-88	76.0	0	76.0	0	76.0	0
88-90	78.0	0	78.0	0	78.0	0
90-92	80.0	0	80.0	0	80.0	0
92-94	82.0	0	82.0	0	82.0	0
94-96	84.0	0	84.0	0	84.0	0
96-98	86.0	0	86.0	0	86.0	0
98-100	88.0	0	88.0	0	88.0	0
100-102	90.0	0	90.0	0	90.0	0
102-104	92.0	0	92.0	0	92.0	0
104-106	94.0	0	94.0	0	94.0	0
106-108	96.0	0	96.0	0	96.0	0
108-110	98.0	0	98.0	0	98.0	0
110-112	100.0	0	100.0	0	100.0	0

AKÉ SÚ VÝHODY 3D ULTRAZVUKOVÉHO HODNOTENIA POMOCOU SONO AVC OPROTI 2D ULTRAZVUKOVÉMU MERANIU?

Doposiaľ mali lekári k stanoveniu veľkosti folikulov k dispozícii iba konvenčné 2D ultrazvuky, pomocou ktorých sa dal skutočný objem folikulov a presný čas medikamentózneho indukcie pre vyvolanie ovulácie skôr iba odhadnúť. V spolupráci s celosvetovo vedúcou firmou v oblasti ultrazvukovej diagnostiky GE Healthcare sme úspešne implementovali najnovšiu 3D ultrazvukovú Sono AVC metódu k precíznejšiemu a automatizovanému meraniu folikulov.

PREČO AJ SONO AVC V RÁMCI HODNOTENIA INDUKCIE OVULÁCIE?

Výsledky porovnávacích štúdií dokazujú, že pomocou novej 3D metódy Sono AVC v porovnaní s 2D ultrazvukovým meraním zreteľne behom indukcie signifikantne viac vajíčok. Tento výsledok si môžeme vysvetliť tak, že 3D ultrazvuková Sono AVC metóda je oveľa objektívnejšia, rýchlejšia, presnejšia a spoľahlivejšia dokáže vyobraziť biologickú realitu než obvyklé 2D ultrazvukové meranie. Toto vedie k optimálnemu prispôbeniu celého procesu indukcie ovulácie v zmysle zlepšovania kvality. A to je taktiež cieľom novej direktívy EÚ (DIRECTIVE 2004/23/EC OF THE EUROPEAN PARLIAMENT AND OF THE COUNCIL of 31 March 2004).



ČO JE TO INDUKCIA OVULÁCIE?

Indukcia ovulácie je stimulácia produkcie väčšieho množstva folikulov vo vaječníkoch, z ktorých každý obsahuje vajíčkoocyt. Mesiac pred plánovanou indukciou ovulácie, môžeme nasadiť pacientke hormonálnu antikoncepciu, ako jemnú prevenciu k zabráneniu tvorbe ovariálnych cýst. Tieto cysty, ktoré sa bežne vyskytovali u pacientky pred použitím perorálnej antikoncepcie zdržiavali začiatok cyklu so zásahom do normálnej hormonálnej funkcie ovária. Výskyt cýst pred indukciou je zriedkavý, ak pacientka plánovane užije perorálne kontraceptíva, eventuálne ich dlhodobo užíva.

ČO PRINÁŠA SONO AVC DO VÝSLEDKOV MEDIKAMENTÓZNEJ INDUKCIE OVULÁCIE?

Pacientkám, ktorým je pred a počas indukcie realizované 3D ultrazvukové Sono AVC meranie zisťujeme preukázateľne nasledujúce výsledky:

- Vyšší počet kvalitatívnych folikulov (kritéria podľa L.Veeka)
- Vyššia úspešnosť oplodnenia pri stanovenej ovulácii
- Signifikantne nižší počet vzniku ovariálneho hyperstimulačného syndrómu (OHSS)

AKO SA VYŠETRENIE VYKONÁVA?

Vyšetrenie sa vykonáva vaginálnou ultrazvukovou sondou a trvá 5 až 10 minút. Novým softvérovým programom sa následne veľmi presne zhodnotia počty, absolútne veľkosti a objemy folikulov. Pre každý individuálny objem je priradená iná farba a vykonané je automatizované meranie objemov. Presné 3D ultrazvukové mapovanie je ideálnym nástrojom zhodnotenia vaječníkov t.j. objemu a počtu antrálnych folikulov u žien s poruchami ovulácie a podstupujúcich indukciu.

KEDY SA VYŠETRENIE VYKONÁVA?

Ultrazvukové vyšetrenie zamerané na poruchy ovulácie zvyčajne vykonávame v 1-2 denných intervaloch od cca 9 dňa menštruačného cyklu od prvého dňa krvácania. Priebeh ovulácie býva hodnotený 3D ultrazvukovými vyšetreniami počas jedného menštruačného cyklu.

MOŽNO PREDPOVEDAŤ NÁSLEDNÉ MOŽNÉ OTEHOTNENIE?

Vďaka správnejmu manažmentu a liečby určitej poruchy ovulácie sa dá dosiahnuť adekvátna ovulácia v súlade s menštruačným cyklom a následne možné otehotnenie. Obzvlášť dôležité je upozorniť na nevyhnutnosť vyšetrenia ovariálnej rezervy metódou počítania antrálnych folikulov u žien s diagnózou polycystických vaječníkov (PCO).